

Société de l'Énergie Communautaire du Lac St-Jean

DOCUMENT D'APPEL D'OFFRES

PROJET : SERVICES PROFESSIONNELS
DÉVELOPPEMENT DU SITE HYDROÉLECTRIQUE DE VAL-JALBERT

SOUSSION N^o : 001-2009

ADDENDUM N^o : 001

Stéphane Guay ing. Directeur Général

*Société de l'Énergie Communautaire du Lac-Saint-Jean
1425, rue Ouiatchouan, C.P.29
Mashteuiatsh (Québec) G0W 2H0
Téléphone : 418-275-8181 poste 25
Télécopieur : 418-275-2055*

AD-001-01 : Document d'appel d'offres paragraphe 2.1.5.1 intitulé :

LOT-C1 Conception préliminaire, évaluation de 3 variantes et sélection d'un schéma d'aménagement.

Article d) : Définition préliminaire et comparaison de 3 variantes d'aménagement et dans chaque cas, 3 dessins seront préparés. Les trois variantes auront une puissance supérieure à 10 MW et seront comparées pour un débit d'équipement donné à convenir avec le Promoteur (de l'ordre de 20 m³/s). Un dessin présentant la vue en plan et profil de l'aménagement, un dessin présentant une vue en plan du site du barrage, de la prise d'eau, et des coupes types de l'aménagement, et un dessin montrant les détails des ouvrages d'amenée, de la centrale et du canal de fuite.

AD-001-02 : Document d'appel d'offres paragraphe 2.1.5.1 intitulé:

LOT-C1 Conception préliminaire, évaluation de 3 variantes et sélection d'un schéma d'aménagement.

Article g) : Évaluation préliminaire de différentes cotes de crête du barrage et optimisation du débit d'équipement pour le schéma d'aménagement proposé;

AD-001-03 : Document d'appel d'offres paragraphe 2.1.5.4 intitulé:

LOT C4 Préparation des documents et appels d'offres des Lots de construction R1, R2 et R3.

Clarification sans ajout au document d'appel d'offres: Les documents de référence pour les appels d'offres pour construction seront des dessins conceptuels avancés, et l'Ingénieur est responsable de préparer le bordereau des quantités. Les soumissionnaires pour les lots de construction R1, R2, et R3, n'assumeront pas de risque quant aux quantités présentées dans les documents d'appel d'offres, à l'exception des certains items spécifiques qui pourront être demandés pour un montant forfaitaire. Le Promoteur et l'Ingénieur conviendront au préalable des formats des bordereaux de soumissions.

AD-001-04 : Document d'appel d'offres paragraphe 2.1.5.5 intitulé:

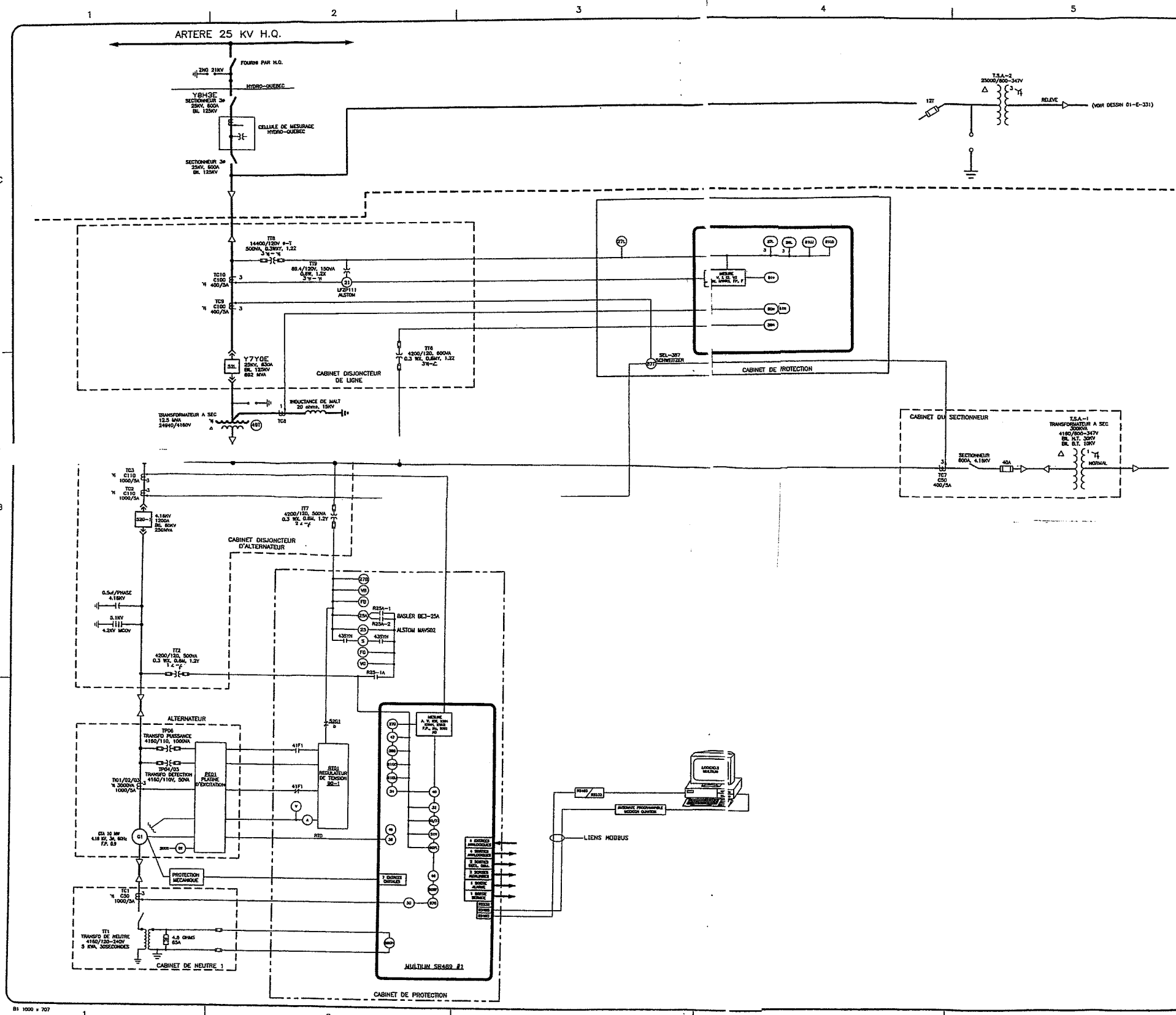
LOT C5 Ingénierie détaillée et dessins émis pour construction

Article a) : Clarification sans ajout au document d'appel d'offres

L'ingénierie pour construction sera exécutée parallèlement aux contrats de construction qui eux seront signés sur la base des quantités et bordereaux présentés dans le Lot C4 (plus de 30 dessins d'après la liste préliminaire présentée à l'annexe B du contrat de services). L'Ingénieur doit au cours du LOT C5, réviser les quantités sur la base des dessins émis pour construction pour informer le Promoteur à l'avance des changements attendus au bordereau.

AD-001-05 : Document d'appel d'offres paragraphe 2.1.4 intitulé documents disponibles:

Les quatre dessins relatifs à l'étude préparée par Génitique présentée à l'annexe 3 du document d'appel d'offres sont fournis pour information.



N°

Notes et références

Création	Modif.	Date	Émissions et/ou Révisions	Conçu	Approuvé
01	00	2005-02-25	ETUDE DE PREFASABILITE		

LE GROUPE GÉNÉTIQUE TEL: 618 518-4034

Projet: RESTAURATION DES INSTALLATIONS DE PRODUCTION D'ÉNERGIE ÉLECTRIQUE DE VAL-JALBERT

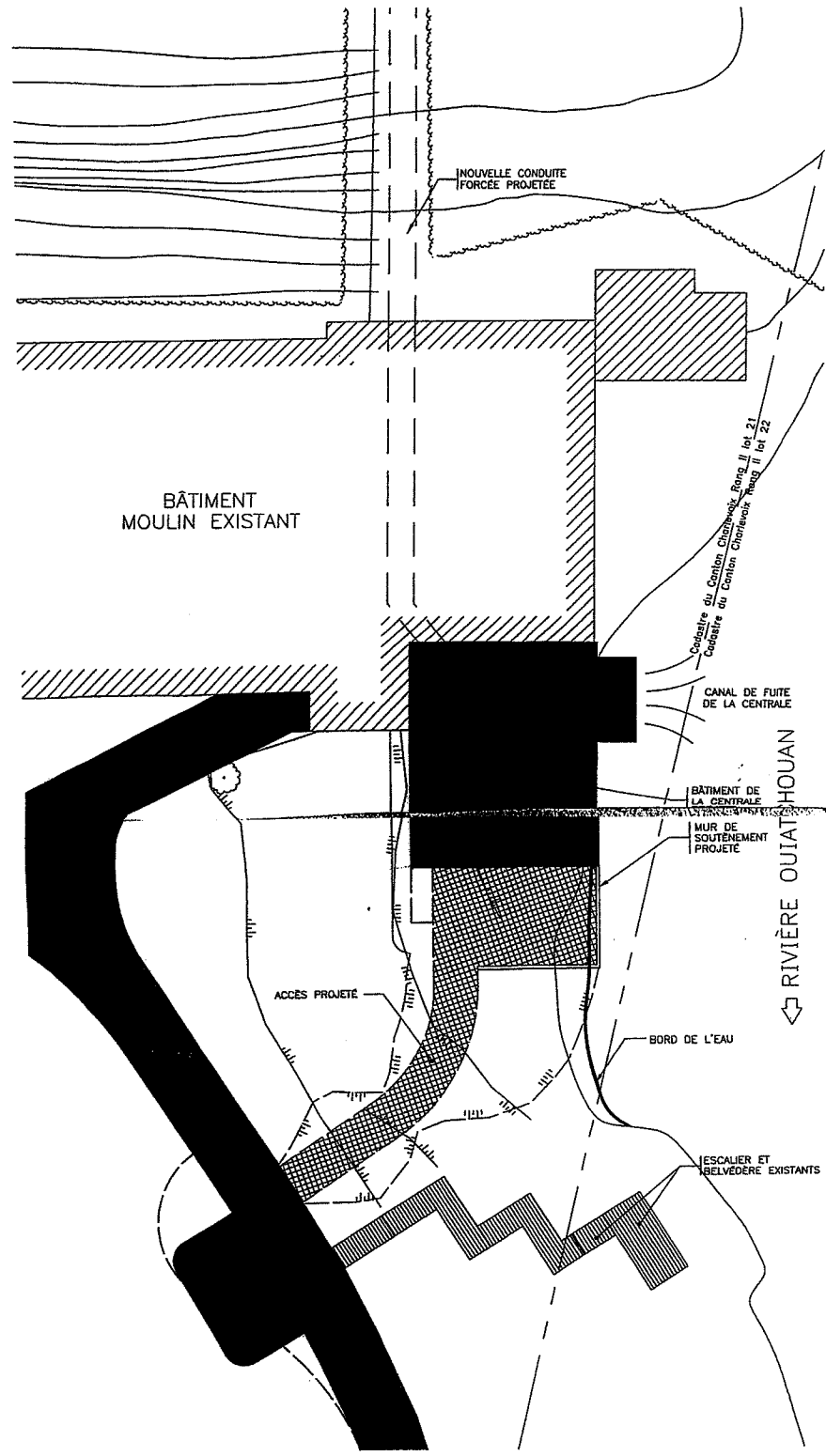
Titre: SCHEMA UNIFILAIRE

Dessiné: S.LAVOIE
 Conçu: S.LAVOIE
 Approuvé: M.MARTEL

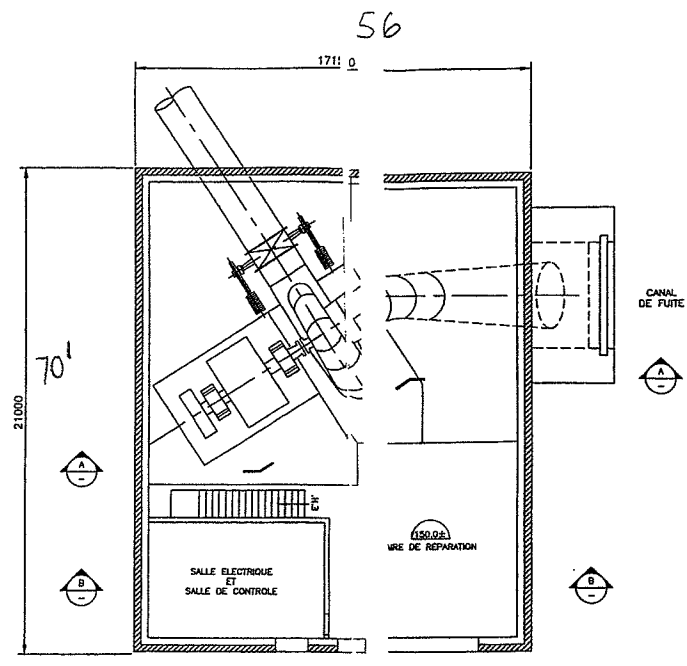
Rapport: Échelle: 0
 Dimensions en mm: 0

Projet n°: DIV2004-087

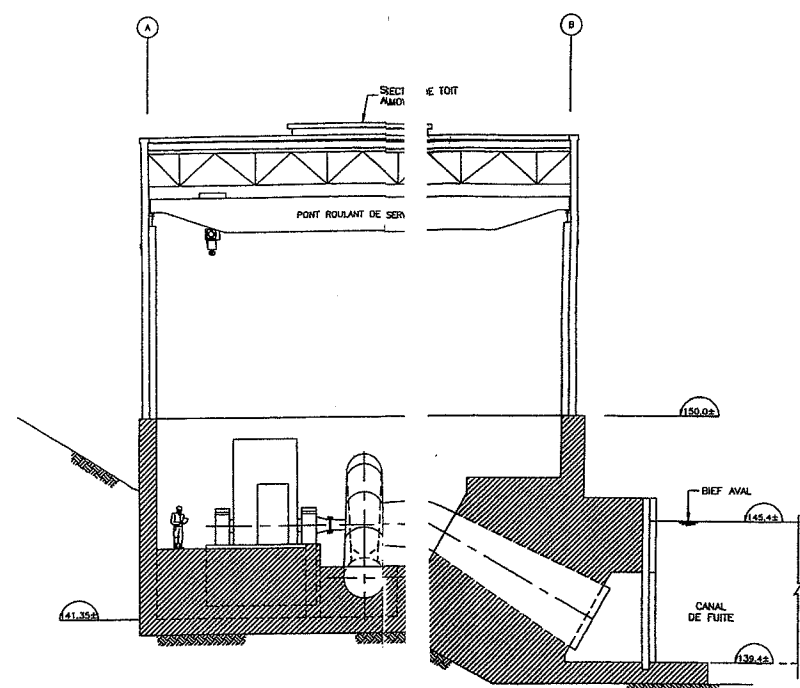
B1 Dessin n°: DIV2004-087-E01 Rév. 0
 Client: Génétique



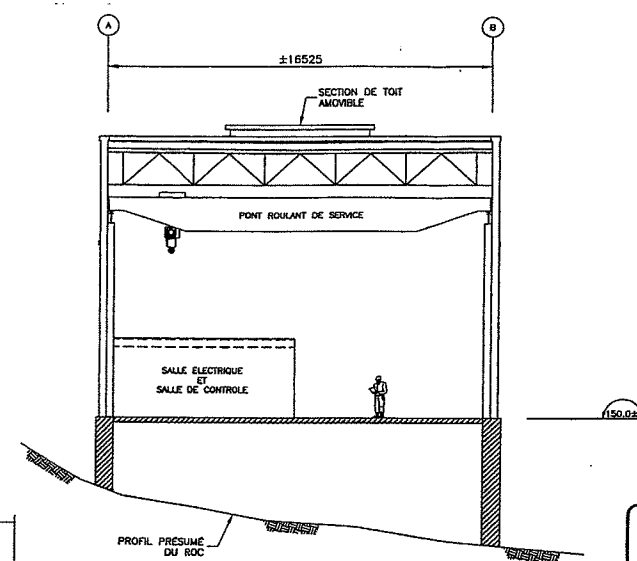
PLAN
1:250



VUE EN F N
1:125



COUPE
ECH. AULUNE



COUPE
1:125

Notes et références			
N°			
01	00	2005-02-28	ÉTUDE DE PRÉFASABLITE
Émission	Révision	Date	Émissions et/ou Rév

LE GROUPE GÉNITIQUE INC.

Projet: RESTAURATION DES INSTALLATIONS DE D'ÉNERGIE ÉLECTRIQUE DE VAL-

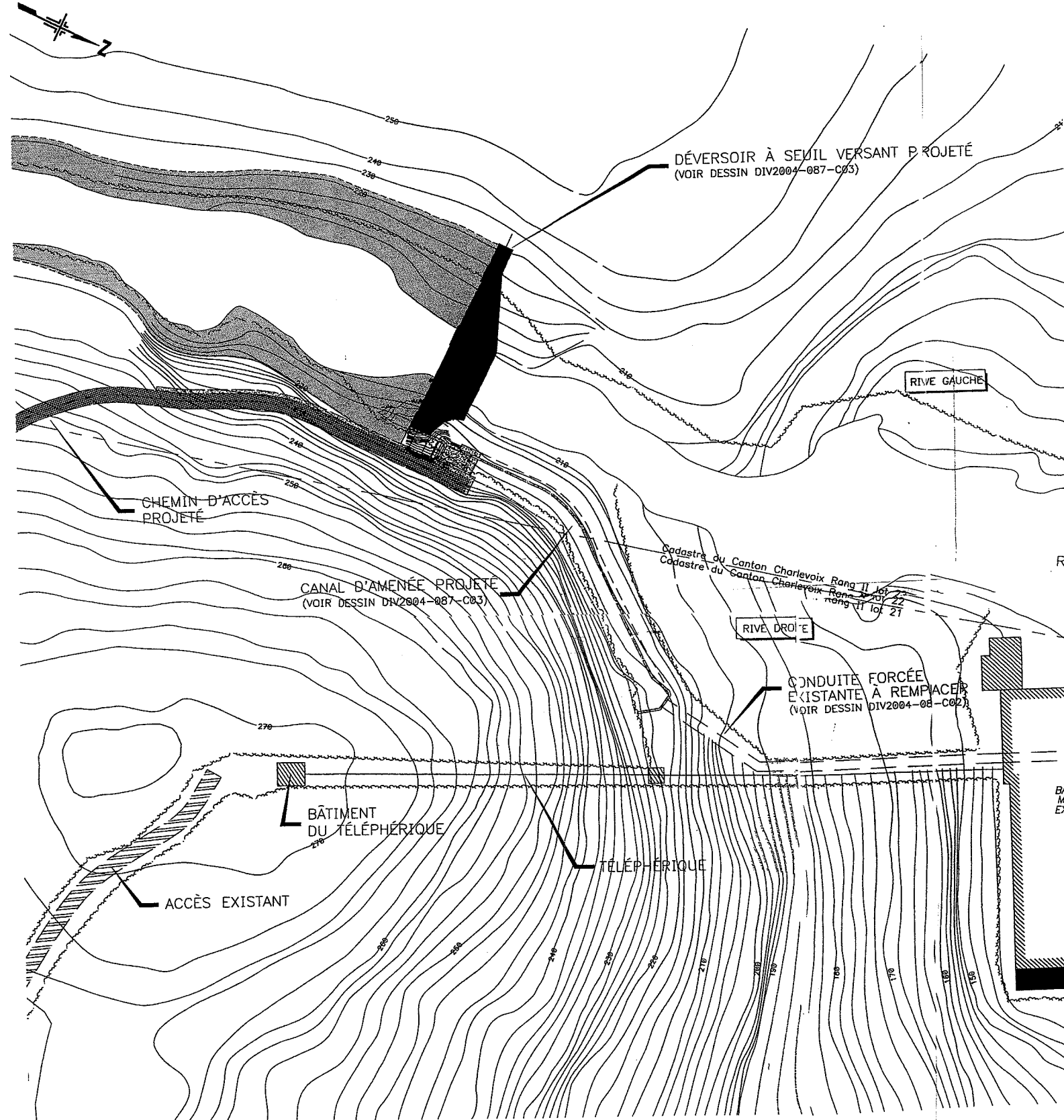
Titre: CENTRALE

Dessiné P.GUÉRIN/C.MORIN
 Conçu G.GRAVEL/L.GRAVEL
 Approuvé L.GRAVEL

Rapport Echelle
 Dimensions en mm

Dessin n° B1
 Client

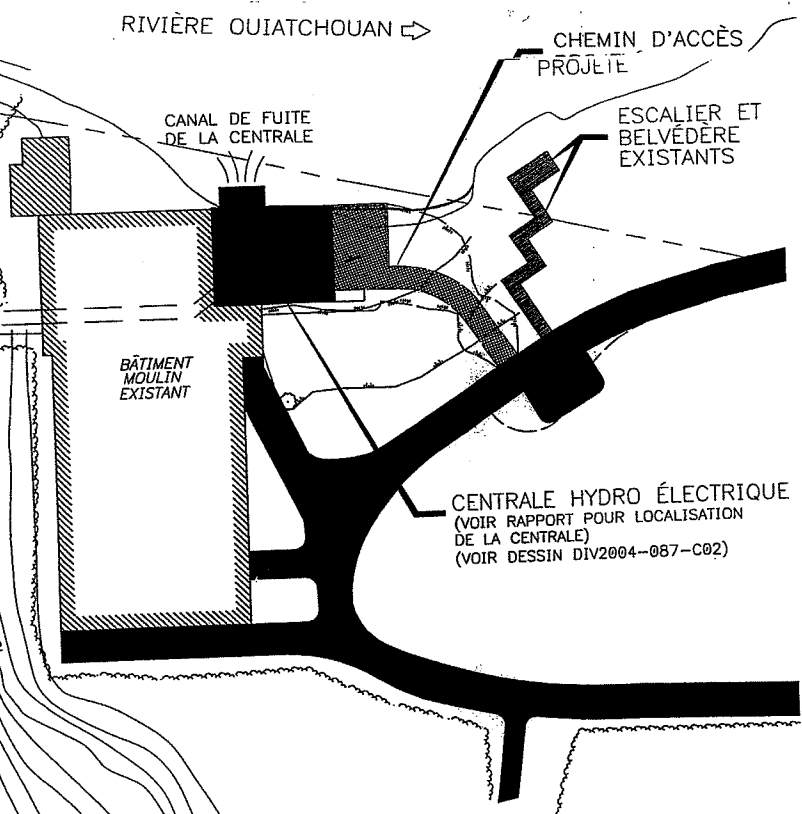
Des DIV2004-
 Cér



PLAN
1:500



PLAN DE LOCALISATION
1:20000



Émission	01	00	2005-02-28	ETUDE DE PRÉFISABILITE	
Révision				Émissions et/ou Révisions	Compté

LE GROUPE GÉNITIQUE INC. Tél: (418) 548-4424

Projet: RESTAURATION DES INSTALLATIONS DE PRODUCTION D'ÉNERGIE ÉLECTRIQUE DE VAL-JALBERT

Titre: PLAN D'ENSEMBLE

Dessiné P.GUÉRIN/C.MORIN
Conçu G.GRAVEL/L.GRAVEL
Approuvé L.GRAVEL

Rapport Echelle 0
Dimensions en mm

Projet n° DIV2004-087

Dessin n° B1
Dessin n° DIV2004-087-C01
Génitique